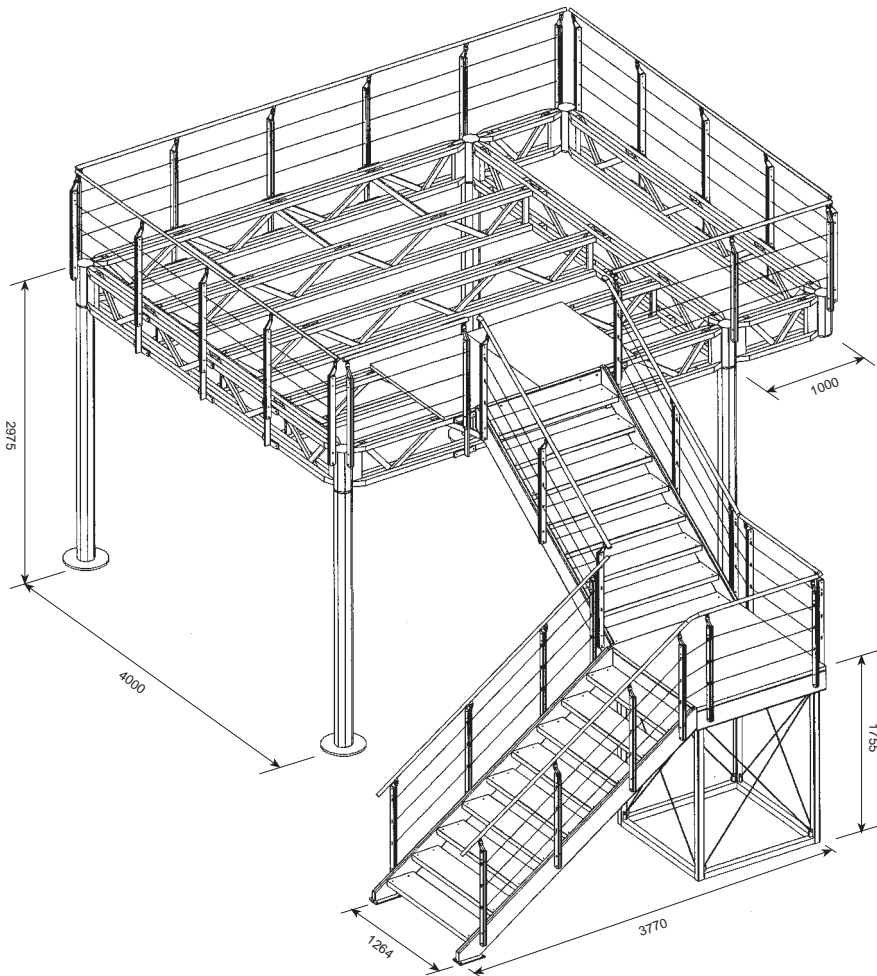


Computer Animation by: D&M Heidelberg

Fläche – Kosten – Nutzen
Area – costs – profit

Trägerrost
Load Bearing Girder

Die Konstruktion The Construction



- Schnelle Montage und Demontage.
- Optimierung von Trägerhöhe, Spannweite und Gewicht.
- Aufbau mit Stützen ohne störende Windverbände oder seitliche Wandausfachungen.
- Wenige unterschiedliche Bauteile.
- Mit geprüfter Typenstatik.

Vervollständigt wird das Grundgerüst durch den MERO-Messeboden sowie Stützen und Anschlussdetails aus dem 4D System.

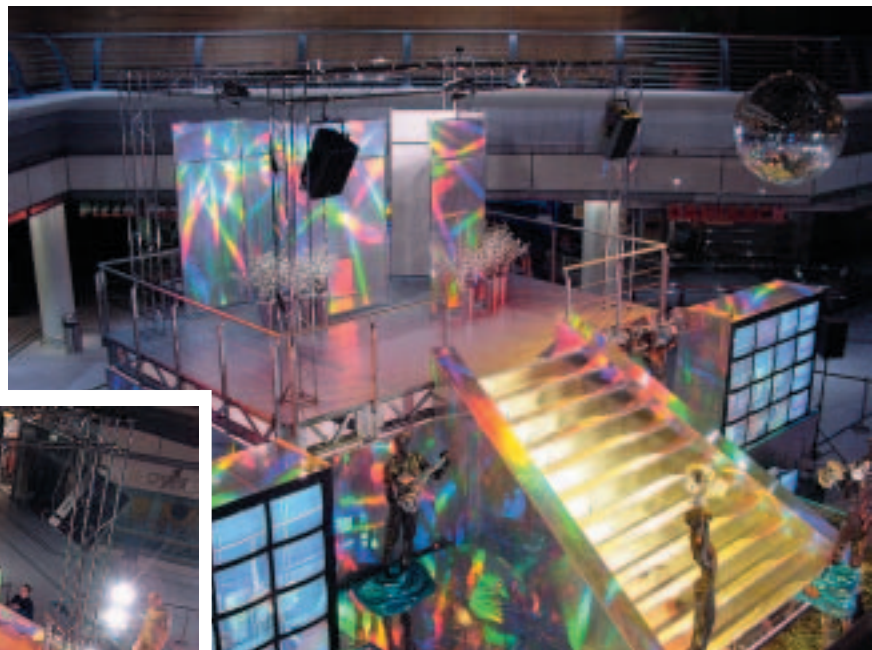
- fast assembly and disassembly.
- optimization of girder height, span width and weight.
- construction with supports without crossbracing or wall panels.
- few different components.
- incl. proved static computation.

The MERO exhibition floor, supports and connection details from the 4D System complete the basic framework.

Besonders vorteilhaft gerade auch für kleinere Aufbauten:
die geringe Bauhöhe von nur 42cm inkl. Bodenbelag.

Projektbeispiel:
24m² Doppelgeschoss auf Modepräsentation in Potsdam.

Design und Ausführung:
Rappich Systembau, Leipzig.

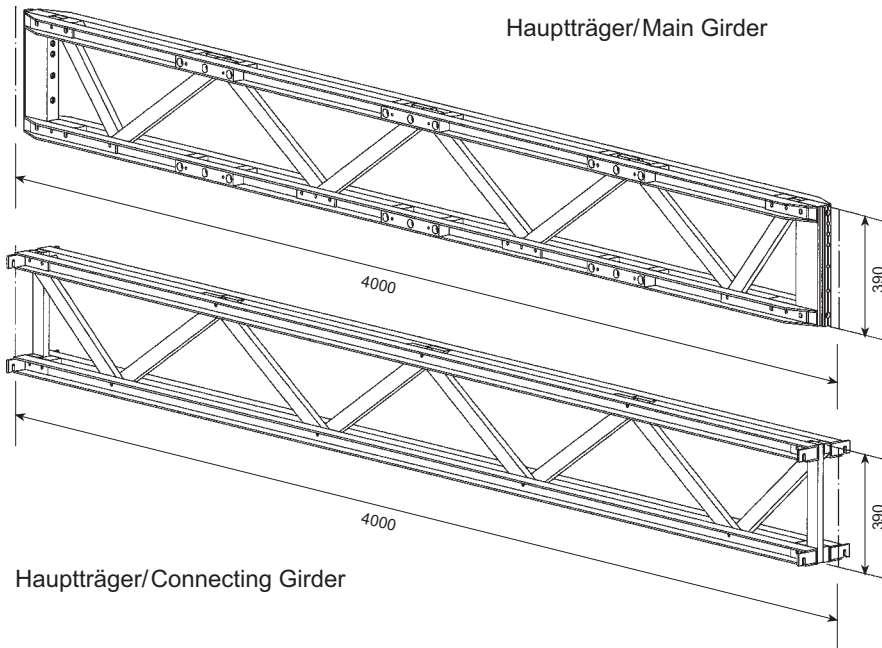


An advantage also for smaller constructions: **low construction height of 42cm incl. exhibition floor.**

Project example:
24m² double deck stand for fashion show in Potsdam/Germany.

Design & Execution:
Rappich Systembau, Germany.

Die Träger The Girders



Die Basisbauteile der Trägerrostkonstruktion sind der Haupt- und Zwischenträger.

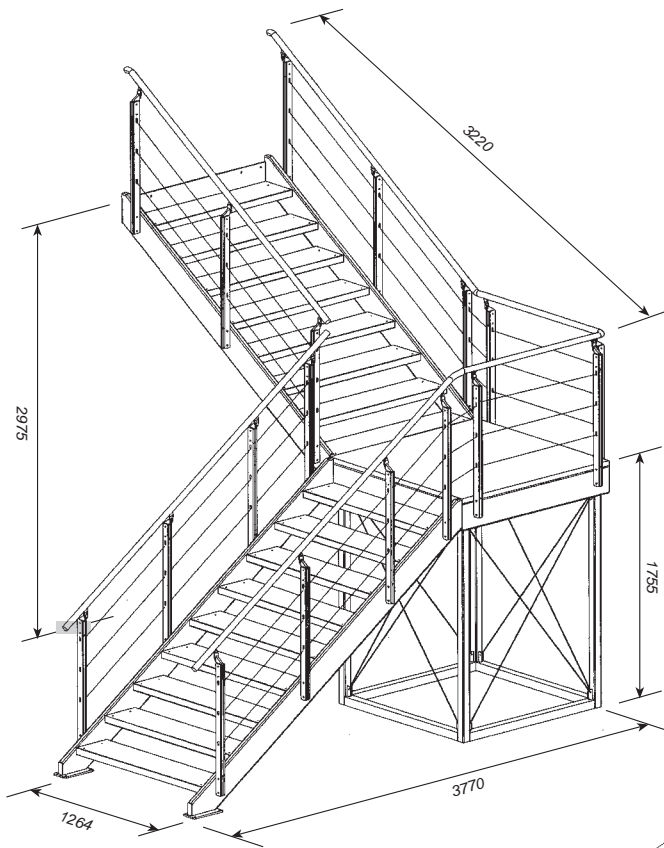
- eloxiertes Aluminium.
- Länge jeweils 4 m.
- Bauhöhe 42 cm inkl. Messeboden.
- Belastbarkeit 350 kg/m².
- max. Spannweite 4 x 4 m je Rastermodul.
- beliebig erweiterbar.
- solide Plattform für Mehrgeschossbauten.
- zusätzliche Auskrantung mit 1 m möglich.

Main girder and connecting girder are the basic components of the load-bearing girder construction.

- anodized aluminium.
- length 4 m.
- construction height 42 cm incl. exhibition floor.
- load-bearing capacity 350 kg/m².
- max. span width per module 4 x 4 m.
- can be extended to any size.
- solid platform for multiple storey stands.
- an additional cantilever of 1 m is possible.

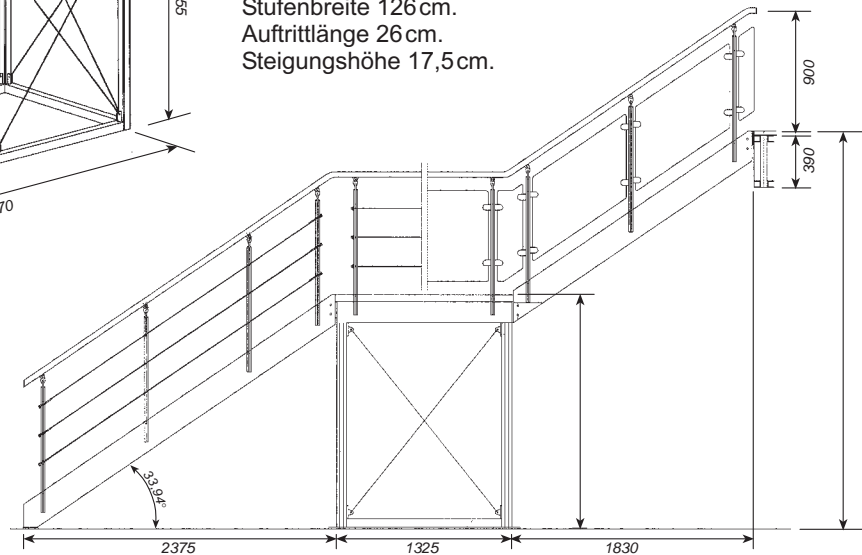


Die Treppen The Stairs



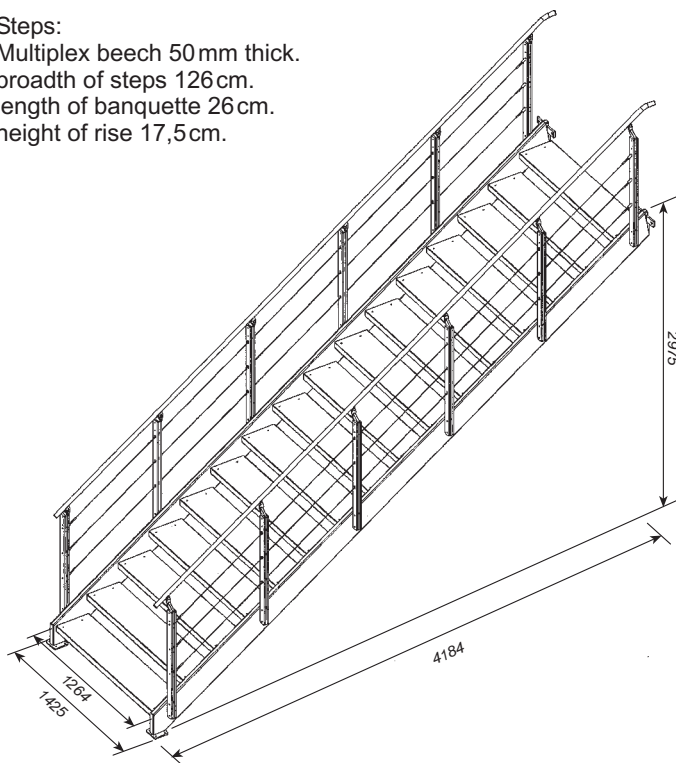
Eine eigens für die Trägerrostkonstruktion entwickelte Treppenanlage mit passendem Geländer komplettiert die Programmlinie. Dabei kann wahlweise eine einläufige Treppe oder eine Treppenlösung mit Podest zum Einsatz kommen.

Stufen:
 Multiplexbuche 50 mm dick.
 Stufenbreite 126 cm.
 Auftrittlänge 26 cm.
 Steigungshöhe 17,5 cm.



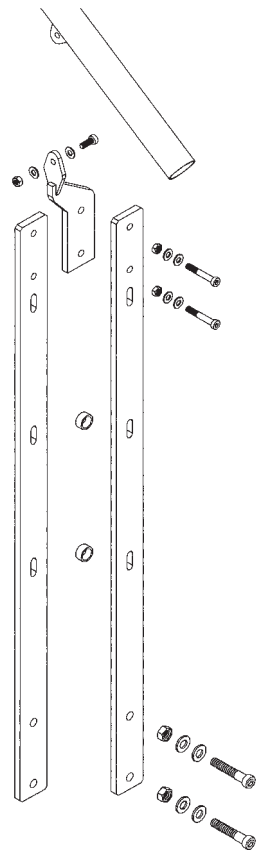
A stair unit and matching railing round off the system range. You can choose from a single-tracked stair or a solution with a platform.

Steps:
 Multiplex beech 50 mm thick.
 breadth of steps 126 cm.
 length of banquette 26 cm.
 height of rise 17,5 cm.



Das Geländer The Railing

- Geländerpfosten aus lackiertem Aluminium.
- schnelle und problemlose Montage durch einfaches Verschrauben der Einzelteile.
- Handlauf aus geschliffenem Edelstahlrohr ($\varnothing = 42\text{ mm}$).
- Brüstungshöhe 900 bzw. 1100 mm.
- Ausfachung Edelstahlseilverspannung.
- Verkleidung mittels Befestigung an den Geländerpfosten möglich (Verkleidungsmaterialien z.B. Glas, Holz, Lochblech, etc., mit 6 bis 8 mm Stärke).



- railing post painted aluminium.
- easy assembling by simply screwing together the single components.
- hand rails from smoothed stainless steel tube ($\varnothing = 42\text{ mm}$).
- height of railing 900 resp. 1100 mm.
- stainless steel cables.
- cladding can be attached to the railing posts by means of fixtures (cladding materials e.g. glass, wood, punched panels, etc. with 6 or 8 mm thickness)

Der Aufbau The Assembly



Durch das **geringe Transportgewicht** und das **problemlose Vormontieren** der Trägerrostkonstruktion am Boden (inkl. Geländerpfosten und Bodenplatten) kann wertvolle Aufbauzeit gespart werden.

Projektbeispiel:
Messestand für Fa. Kosmos auf Spielwarenmesse Nürnberg.
Standgröße 300m², davon 68m² Doppelgeschoss aus dem Trägerrost 4D, komplett verkleidet.

Aufbauzeit für 68m² Trägerrost inkl. Bodenplatten, Treppe und Geländer: ca. 8-9 Std./ 4 Personen

Design und Ausführung:
Display Müller, Remshalden



The **low transport weight** as well as the **simple preassembly** of the double deck construction on the floor (incl. railing posts and floor panels) are decisive time saving factors.

Project example:
Trade fair stand for Kosmos at the Toy Fair in Nuremberg.
Stand size 300m², 68m² double deck from load bearing girder 4D, completely clad.

Construction time for 68m² load-bearing girder incl. exhibition floor, stairs and railing: 8-9 hrs./4 persons.

Design & execution:
Display Müller, Germany



Projektreferenzen

Project References



Before – afterwards:
The 4D load-bearing girder is a solid platform also for demanding multiple-storey constructions.

Project example:
Trade fair stand for Bopp & Reuther Heinrichs Messtechnik at the INTERKAMA fair 1999.

Design & execution:
WARNECKE WERBUNG, Germany

Vorher - Nachher:
Der 4D Trägerrost ist die solide Grundlage auch für aufwendige Mehrgeschoss-Konstruktionen.

Projektbeispiel:
Messestand für Fa. Bopp & Reuther Heinrichs Messtechnik auf der INTERKAMA 1999.

Design und Ausführung:
WARNECKE WERBUNG,
Mühlheim/Main.



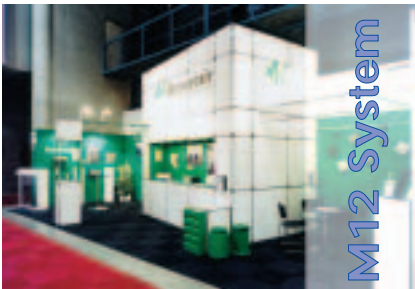
rechts: Messestand für Firma Vickers.
Design & Ausführung:
NETWORK DESIGN, Griechenland.

unten: Messestand für Fa. Tesion.
Design & Ausführung: DISPLAY
MÜLLER, Remshalden.



above: trade fair stand for Vickers. *Design & execution:* NETWORK DESIGN, Greece.

left: trade fair stand for Tesion. *Design & execution:* DISPLAY MÜLLER, Germany.

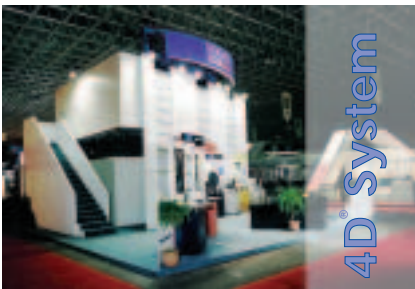


Vom Klassiker zum Trendsetter

Das M12 Stab-/Knotensystem bietet dank der modularen Systemtechnik garantiert die richtige Lösung für Ihre Projekte im Messe- und Innenausbau.

A classic remains a trendsetter

The functionality of the M12 tube-/node system remains the ideal choice for exhibition construction and interior projects.

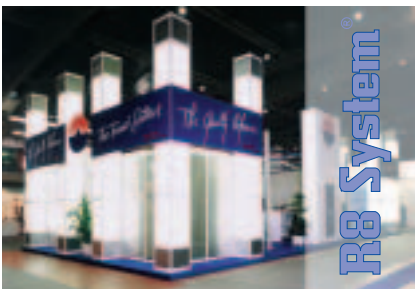


Architektur der Zukunft

Das High-Tech System für den Könner hat sich innerhalb kurzer Zeit zu einer der richtungsweisenden Techniken im Messebau entwickelt.

Architecture of future

Within short time only, the high tech system 4D for the specialist has become a leading technique for the exhibition construction industry.



Kreative Lösungen mit Profil

Im Kleinen wie im Großen – im Messebau wie auch für dekorative Ladenanwendungen, das Planen mit dem R8 System macht richtig Spaß.

Creative solutions with profile

Whether on a large or small scale, for exhibitions or interior projects – the R8 System offers excellent economic design solutions.



Die grenzenlose Leichtigkeit des Bauens

Das stabile Wandsystem aus nur drei verschiedenen Bauteilen ist die optimale Lösung überall dort, wo eine glatte durchgehende Wandfläche gewünscht wird.

The effortless ease of building

The robust Advantec wall system consists of only three basic components and is the perfect solution for seamless self-built walls.



Einfach fabelhaft einfach

Von Stellwänden über Vitrinen, Möbel und Displays bis hin zum kompletten Messestand – mit dem Voluta Verbindersystem wird Gestaltung zum Kinderspiel.

Fabulously simple, simply fabulous

Walls, showcases, furniture, displays or even a complete exhibition stand – a variety of solutions with the Voluta connector system.



Packendes Design – starke Struktur

Ein leistungsfähiges und vielseitiges Display-Programm mit cleverer Systemtechnik.

Designed for impact – built for a lifetime

An efficient and versatile programme of displays with a clever system technique.

MERO GmbH & Co. KG

Ausstellungs-Systeme / Exhibit Systems
D-97064 Würzburg

Tel./Phone: (+49) 931/ 66 70-571

Fax: (+49) 931/ 66 70-189

E-mail: M-Vertrieb@mero.de

Internet: www.mero.de/mes

4D[®] **System**