



Display Müller, Remshalden/Germany

**Individuelles Bauen mit System**  
**Distinctive Design with System**

Das **4D System** ist eine echte Alternative zur hochwertigen konventionellen Bauweise.

Hohe Flexibilität in der Grundrissgestaltung durch quadratische Stützen und Achtkantstützen mit 45° Anschlussmöglichkeit zeichnen das **4D System** aus. Dem Baukastenprinzip entsprechend besteht das **4D System** aus genormten, also austauschbaren und wiederverwendbaren modularen Bauteilen. Problemloser Transport der handlichen Bauteile, platzsparende Lagerung und die einfache Montage zeichnen dieses Multifunktionssystem ferner aus.

**Die Funktionen des 4D Systems im Überblick:**



Loth & Partner, Düsseldorf/Germany



Schnaitt Internationaler Messebau, Bergheim/Germany



Schnaitt Internationaler Messebau, Bergheim/Germany

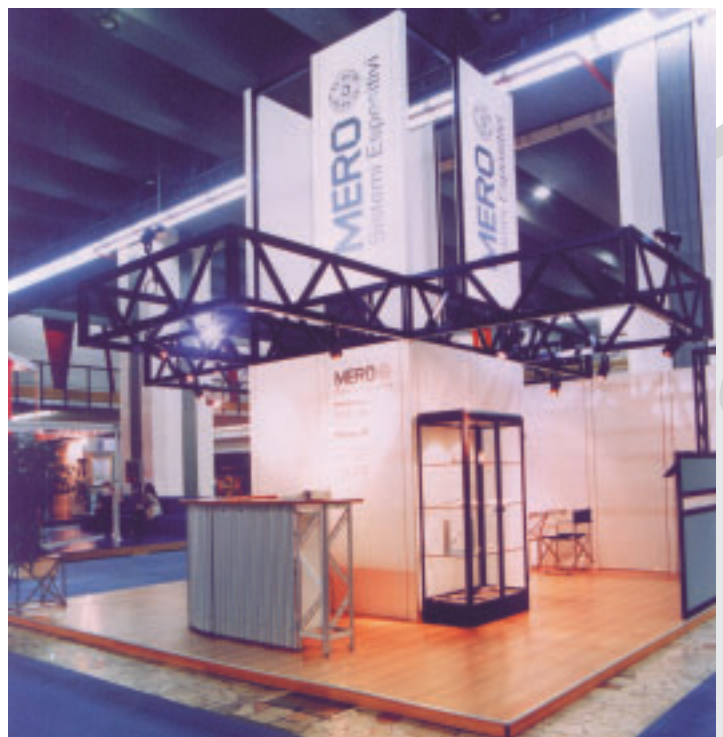
**Räumliches Fachwerk** aus den Basiselementen Rasterstab, Knoten und Stützenprofilen als eine solide Plattform für Mehrgeschossbauten.

Alternativ: **statisch belastbare Träger-elemente** mit reduzierter Bauhöhe (nur 42cm inkl. Messeboden).

**Massive Wandelemente** in stabiler Rahmenbauweise, freistehend oder ange-dockt an Raumbauwerk- oder Gitterträgerstrukturen, zur Aufnahme von Füllplatten oder textilen Geweben.

**4D Seiltechnik**, bietet Kupplungsteile und Seilverspannungen gleichermaßen als Konstruktionsteile und Gestaltungselement.

**Dekorative Gitterträger-elemente**, mit Klemmschlossanschlüssen und abge-stimmten Dimensionen.



MERO Italiana



MERO UK

The **4D System** is the true alternative to high quality conventional build.

A high degree of flexibility in the design of the floor plan using square grids and 45° angles on the octagonal supports. System components are standardized and manufactured according to the modular principle, i.e. they are interchangeable and reusable. Components can be transported easily, stored in a minimum of space, and easily assembled.

#### A multifunctional system

**Space frames** assembled from the basic elements tube and node, offer a solid platform for multi-storey constructions.

Alternatively, **static load bearing girder elements** with reduced construction height (only 42cm incl. exhibition floor).



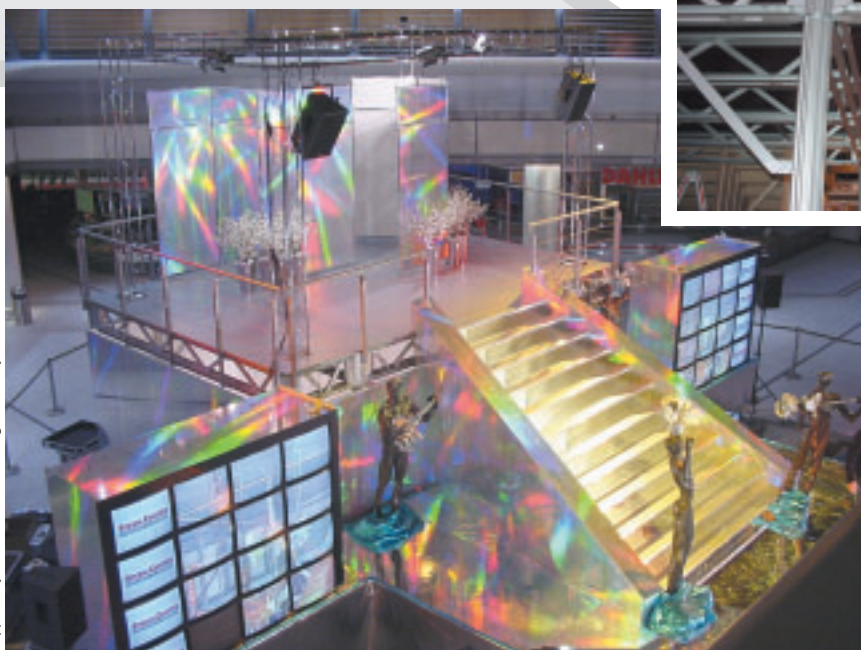
MERO Structures, Wisconsin/USA



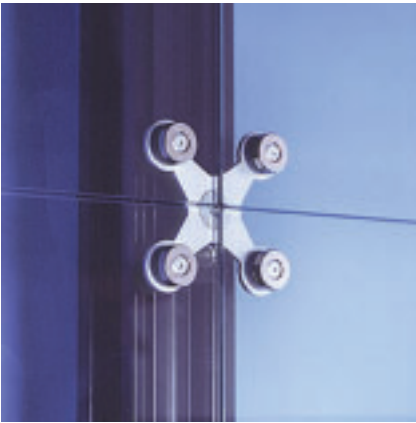
**Structural wall elements** formed from a high strength framework, free standing or integrated with space frames or girder ceiling structures, for 'solid' cladding or fabric within the wall frames.

**Cable technology** offers connecting parts and cable bracing systems not only as structural parts but also as design elements.

**Decorative frame girder elements** with clamp joints at both ends and adapted dimensions.



Rappich Systembau, Callenberg/Germany



Kreuzförmige **Beschlagtechniken S und L** für die teilweise oder vollständige Verkleidung der 4D Struktur mit Werkstoffen nach Wahl. Bei Einsatz von Glasscheiben: Absturzsichernde Funktion des Beschlags L bei Verwendung bestimmter Scheibentypen durch Prüfkommision bescheinigt.

Cross shaped **spider fixing techniques L and S** for partly or complete cladding of the 4D structure with different materials. If glass panels are used: drop-protecting function of spider fixing type L for certain pane sizes was certified by official German examination authority.



Manfred Müller, Offenbach/Germany



Messebau Fuchs, Aschaffenburg/Germany



Aprro Equipamentos, Brasil

**MERO GmbH & Co. KG**  
 Ausstellungs-Systeme  
 Exhibit Systems  
 D-97064 Würzburg

Tel./Phone: \*\* 49/931/66 70-571  
 Fax: \*\* 49/931/66 70-189  
 Internet: [www.meroform.com](http://www.meroform.com)  
 E-Mail: [m-vertrieb@mero.de](mailto:m-vertrieb@mero.de)

## 4D® System